

5がつ5にち (いつか) は こどものひ でした。



★5がつに、そらをおよぐ さかなを みましたか？ ★あ  
れは「こいのぼり」です。★5がつ5にち (いつか) は  
こどものひ でした。★こどものひ に、「こいのぼり」を  
かざります。★こどもが けんこうで おおきく なるように  
ねがいます。★つよい かぜが ふくと、ほんものの「こ  
い」みたいです。★「こい」は にほんの だいじな さかな  
です。★むかし、びょうきのひとや、あかちゃんがいる  
おかあさんが たべたそうです。

ひ  
ら  
が  
な  
新  
聞

しんぶん



公益財団法人

とよかわしこくさいこうりゅうきょうかい  
豊川市国際交流協会

豊川市新道町1丁目1-3

ひらがなしんぶん部会

TEL 0533-83-1571

E-Mail :

oiden.tia@toyokawa-tia.jp



梅雨 (つゆ) の きせつが やってくる！

6がつに あめが たくさん ふります。つゆの  
きせつ です。

どんなことに ちゅういする？

あつくなったり、さむくなったり します。かぜを  
ひかないように しましょう。

それから、しょくちゅうどくに きをつけましょ  
う。たべものを たべると、おなかが いたくなる  
かもしれません。たべものは れいぞうこへ！

また、カビや ばいきんが ふえないように、へや  
の まどを あけましょう。



どうして あめが たくさん ふるの？

みなみから あたたかい くうきが きま  
す。きたから つめたい くうきが きま  
す。たくさん くうきが ぶつかって、  
うえへ のぼります。そらで くうきが  
つめたくなると、あめが ふります。



とよかわ

まつ

# 豊川の すごい お祭り

★5月3日 (みっか) ~5日 (いつか) に、お祭りが ありました。

★「とが神社」のお祭りです。★とが神社は 三河一宮駅の 近

くに あります。★豊川の 有名な お宮です。★4日 (よっか)

には、「やぶさめ」という 神事が ありました。★子どもが 馬に

乗って 走ります。★両手を 広げて 走ります。★すごい はく力

です。★昔は、馬に 乗る 練習として 行われていたそうです。

★毎年、たくさんの 人が 見に来ます。★みなさんの 家の 近く

で、お祭りは ありますか？

★どんな お祭りですか？

★ぜひ、見に行ってください。

やぶさめの馬 →



しよくちゆうどく  
・食中毒

い み  
意味は？

食べ物にばいきんがはいると、おなかがいたくなったり、気持ちかわるくなったりします。食中毒かも。

・カビ

雨がふって暑い日に、食べ物をくさらせたり、お風呂を黒くしたりします。

・祭り

神様に、ありがとうと言ったり、お願いごとをする行事。

・お宮

神様をまつところ。神社。

・神事

神様のためにする行事。

## kodomoga sensee nihongo kyooshitsu 子どもが せんせい！ (‘ω’)ノ にほんご きょうしつ

niterukedo imiga chigau kotobawa takusan arimasu dokoga henkana naoshite mimasyoo  
にているけど いみが ちがう ことばは、たくさん あります。どこが へんかな？ なおして みましょう。

① すみません、きてを 10まい ください。

② もう、はやく きってよー！ がっこうに おくれちゃうよ！

③ きのを、びょういんで かみを きったよ。

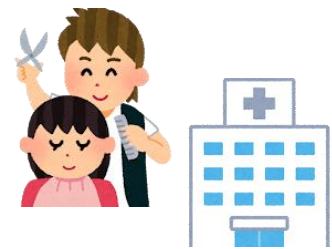
④ かぜを ひいたので びょういんへ いかなくちゃ！

⑤ さつまいもは、じつは ねこの ぶぶん なんです。

⑥ あ！ あそこに ねっこが ねているよ。

⑦ おりがみで つるをつくったの？ きょうだねえ。

⑧ きょうは おやつを たくさん たべても いい ひ なんだよ。たんじょうびだもん。



zembu wakattakana wakaranakattara tomodachiya senseeni kikimasyoo  
ぜんぶ わかったかな？ わからなかったら、ともだちや せんせいに ききましょう。

wakattakotowa otouisan okaasanya wakaranai tomodachini oshieteagetene  
わかったことは、おとうさん、おかあさんや、わからない ともだちに おしえてあげてね。

こたえ ①きて ②きて ③びょういん ④びょういん ⑤ねっこ ⑥ねこ ⑦きょうだ ⑧きょう